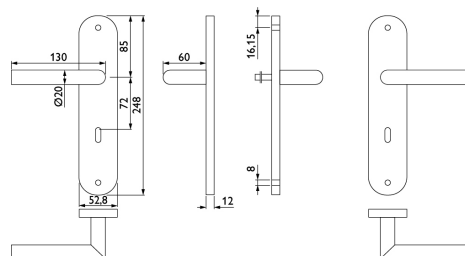


# PRODUKTDATENBLATT

**HERMAT** **H**

## ZT-Drückergarnitur 1802 BASIC 02

Nr.:	38022
EAN:	4030755380221
Artikelnummer:	1802.RHF/2189.RV.BB-60
Beschreibung:	ZT-Drückergarnitur 1802 BASIC 02 mit Langschild 2189 RV - sichtbar geschraubt Ausf.: BB 72 mm fest/drehbar, mit Rückholfeder Oberfl. 60 (Edelstahl matt)
Prüfnorm:	-
Klassifizierungsschlüssel:	-
Mengeneinheit:	Garnitur
min. Bestellmenge:	1
Verpackungsmenge:	12



Druckfehler: Irrtümer und Änderungen vorbehalten. Alle Maße nur Circaangaben. Farbabweichungen durch Drucktechnik und bedingt durch Fototechnik möglich.

Hermat-Metallwaren B. Porst GmbH - Frohnbergstraße 23, 92256 Hahnbach - Tel.: +49-9664-9135-0 / Fax -50 - E-mail: info@hermat.de

Weitergabe an Dritte und Vervielfältigung ist untersagt.

**H**

## ZT-Drückergarnitur 1802 BASIC 02

### Klassifizierung

Art	beidseitig Drücker
Profiltür	Nein
Werkstoff	Edelstahl
Oberfläche	matt geschliffen
Richtung	DIN links/rechts
Vierkant	8 mm
Entfernung mm	72
Türdicke min. mm	38
Türdicke max. mm	42
Lagerung	Gleitlager
Lager festdrehbar	Ja
Hochhaltefeder	Ja
Handhabe Werkstoff	Edelstahl
Handhabe Oberfläche	matt geschliffen
Drückerlänge mm	130
Drückertiefe mm	60
Drücker gekröpft	Nein
Drückerführung flächenbündig	Nein
Schlüssellochung	Buntbart
Außenschild/Rosette Höhe mm	248
Außenschild/Rosette Breite mm	53
Außenschild/Rosette Stärke mm	8
Befestigung	unsichtbar
Stütznocken	Nein
Eignung nach DIN EN 1634	Nein
Eignung nach EN 179	Nein
lieferantenspezifische Farbe	Edelstahl matt

### Verwandte Produkte

Nr.	Nummer Berichte
38023	1802.RHF/2189.RV.PZ-60
38024	1802.RHF/2189.RV/3221/3226.BAD-60
40619	1802/2189.RV/3127.PZW.L-60

Druckfehler: Irrtümer und Änderungen vorbehalten. Alle Maße nur Circaangaben. Farbabweichungen durch Drucktechnik und bedingt durch Fototechnik möglich.

Hermat-Metallwaren B. Porst GmbH - Frohnbergstraße 23, 92256 Hahnbach - Tel.: +49-9664-9135-0 / Fax -50 - E-mail: info@hermat.de

Weitergabe an Dritte und Vervielfältigung ist untersagt.

