

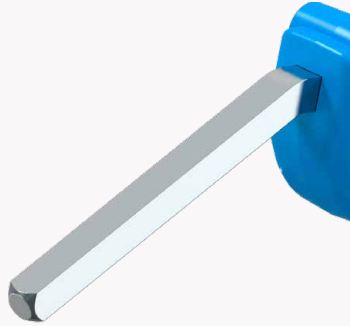
Zeit sparen mit dem Multifunktionsschlüssel

Weil Zeit Geld ist: Wie ärgerlich ist es, wenn man im vierten Stock beim Kunden ein Fensterservice ausführt und der richtige Schlüssel nicht dabei ist? Das kann mit dem MACO-Multifunktionsschlüssel nicht mehr passieren: Mit ihm haben Sie immer fünf Werkzeuge dabei.



Vierkant 7 mm

Als Fenstergriffersatz, zum Beispiel in der Fensterproduktion, um den Flügel mit dem Rahmen für den Transport fix zu verbinden



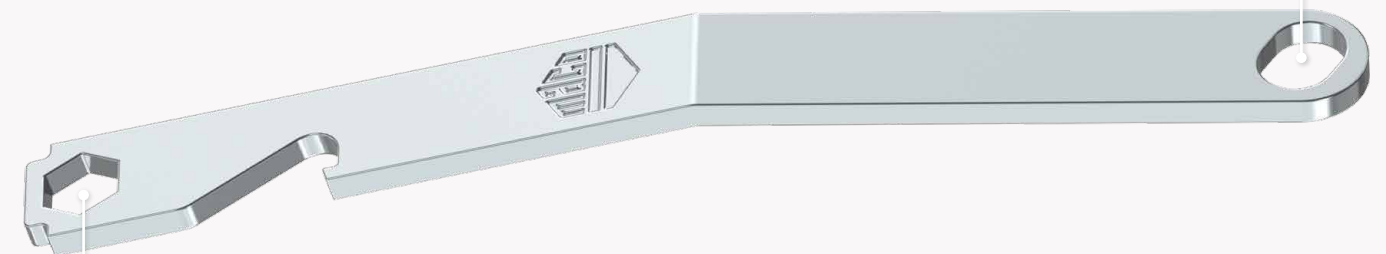
Sechskant 4 mm

Zum Einstellen der Winkelbandscheren (Seiteneinstellung und Anpressdruck) sowie Ecklager (Höhen- und Seiteneinstellung)



Schlüssel für Verschlusszapfen

Zur Einstellung des Anpressdrucks bei Fensterelementen, deren Beschläge mit Verschlusszapfen ausgestattet sind



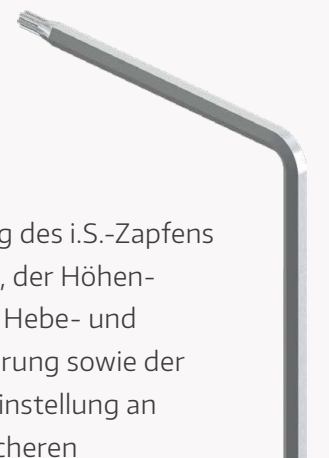
Innensechskant SW 9 mm

Zur Einstellung der Seiteneinstellung von Topf-Scheren



TX 15

Zum Einstellen des i.S.-Zapfens (Anpressdruck), der Höheneinstellung der Hebe- und Fehlschaltsicherung sowie der Anpressdruckeinstellung an Multi-Power-Scheren



Klinge für Scherenlagerstift (Fenster)

Als sicherheitsrelevantes Bauteil darf der Scherenlagerstift nicht einfach mit jedem Werkzeug entfernt werden können. Um ihn einfach herauszuziehen, hält der Multifunktionsschlüssel dieses Spezialwerkzeug bereit. Außerdem befinden sich im Inneren des Tools zwei Reserveklingen.