

RILEY LOW S3 SRC ESD

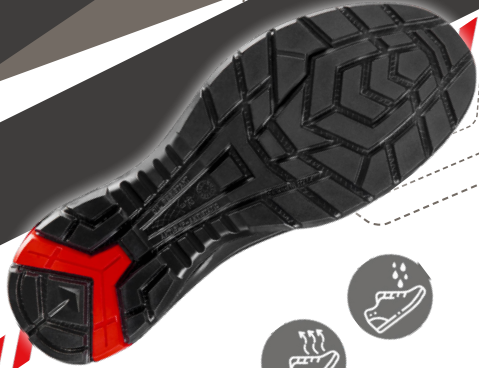
ANWENDUNG

- Leichtindustrie, Logistik, Handling, Transport
- ESD-Modell: Elektronik- und Automobilssektor

! Achtung : ESD-Schuhe sind nicht geeignet bei Arbeiten an elektrischer Spannung führenden Quellen. ESD-Schuhe schützen Gegenstände, nicht den Träger!

Das Produkt- +

- + **Obermaterial :** Mikrofaser
- + **Innenfutter :** 3D-Mesh
- + **Zehenschutzkappe :** Aluminium
- + **Zwischensohle :** „Fibre-LS“
- + **Sohle :** Genesis / 2PU
- + **Lieferbare Größen:** 35 bis 49 (Weite L)
41 bis 49 (Weite XXL)
- + **ESD //** Elektrischer Widerstand von < 35 MΩ



Dank Gummizug als Slipper tragbar!

Für die Bequemlichkeit:
Kragen und Lasche weich gepolstert!

Nahtfreiheit für mehr Komfort
ohne unnötige Druckstellen!

Leichte Mikrofaser!

Angespritzter Spitzenschutz!

Perfekter Durchtrittschutz dank
metallfreier Zwischensohle "Fibre-LS"!

Sie möchten die Firmenzugehörigkeit
Ihrer Mitarbeiter unterstreichen?

Sie haben die Möglichkeit,
das Modell **RILEY LOW S3 ESD**
zusätzlich mit Ihrem
Firmenlogo* bestücken zu lassen
und das bereits ab 1 Paar!

*Sprechen Sie einfach
unsere Experten im Verkauf an!

Geeignet für eine Versorgung mit dem
Springer-Einlagen-System nach DGUV Regel 112-191!

lemaitre-deutschland.de

«Qualität ist unsere Kultur, Sicherheit unsere höchste Priorität.»



LEMAITRE
meisterhafte Sicherheitsschuhe