



<b>EAN:</b>	4013288222879	<b>Abmessung:</b>	150x130x50 mm
<b>Teilenr:</b>	05023471001	<b>Gewicht:</b>	567 g
<b>Artikel-Nr:</b>	Kraftform Kompakt 400 RA Set 1	<b>Ursprungsland:</b>	CZ
		<b>Zolltarifnr.:</b>	82079030

- Die integrierte Ratsche mit Feinverzahnung sorgt für schnelles und sicheres Arbeiten
- Handliches Arbeiten dank vollständig im Griff eingebetteter Knarrenmechanik
- Umschalthebel für bequemen Rechts/Links Richtungswechsel
- Ergonomischer 2-Komponenten Griff mit Fingergriffmulden und angenehmer Haptik für sehr hohe Kraftübertragung und ermüdungsfreies Arbeiten
- Rapidaptor-Bithalter mit Schnelldrehhülse für blitzschnellen Bitwechsel und hohe Arbeitsgeschwindigkeit
- Für Bits mit 1/4" Außensechskantantrieb nach DIN ISO 1173-C 6,3 und E 6,3
- Schnelldrehhülse für sehr hohe Arbeitsgeschwindigkeit

17-teiliger Satz in robuster textiler Box. 1 Quergriff-Bits-Handhalter 416 RA mit Ratschenfunktion und Rapidaptor Schnellwechselfutter für 1/4" Bits. Die integrierte Ratsche mit Feinverzahnung (80 Zähne/Rückholwinkel 4,5°) vereinfacht und beschleunigt das Schrauben ohne mühsames Neuansetzen. Die vollständig in den Griff eingebettete Knarrenmechanik sorgt für sehr handliches und angenehmes Arbeiten. Mit Umschalthebel für bequemen Rechts/Links Richtungswechsel in Einhand-Bedienung. Die ergonomische Form des Griffs füllt den Handballen gut aus, die Finger liegen sicher in den weich gerundeten Griffmulden. Die ganze Hand findet Kontakt zum Griff, Reibungsverluste zwischen Hand und Griff werden vermieden. Bithalter für Bits mit 1/4" Außensechskantantrieb nach DIN ISO 1173-C 6,3 und E 6,3. Mit Rapidaptor-Technologie für blitzschnelles Wechseln der Bits. 16 zähnharte Bits, 1/4", 89 mm lang, für den universellen Einsatz.



### Weblink

[https://products.wera.de/de/schraubendreher\\_serie\\_400\\_quergriff\\_kraftform\\_kompakt\\_400\\_ra\\_set\\_1.html](https://products.wera.de/de/schraubendreher_serie_400_quergriff_kraftform_kompakt_400_ra_set_1.html)

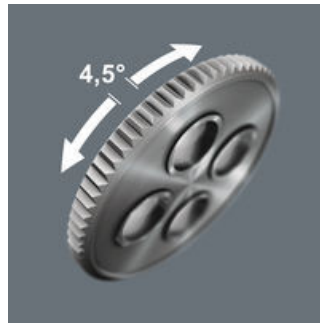
Wera - Kraftform Kompakt 400 RA Set 1  
05023471001 - 4013288222879

Wera Werkzeuge GmbH  
Korzerter Straße 21-25  
D-42349 Wuppertal  
Tel: +49 (0)2 02 / 40 45-0  
E-Mail: [info@wera.de](mailto:info@wera.de)

### Ratschenfunktion

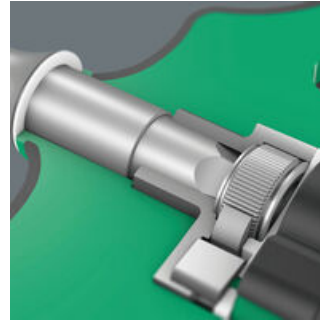


Die Knarrenmechanik des Quergriff-Bits-Handhalters 416 RA ist vollständig im Griff eingebettet. Die kompakte Form des Werkzeugs ermöglicht handliches Arbeiten.



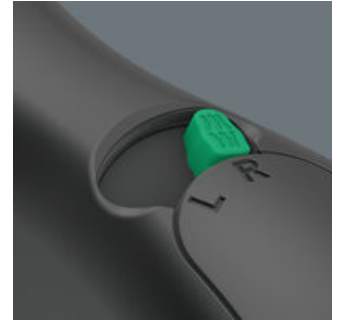
Die integrierte Ratsche mit Feinverzahnung (80 Zähne) und einem Rückholwinkel von 4,5° vereinfacht und beschleunigt das Schrauben ohne mühsames Neuansetzen.

### Knarrenmechanik im Griff



Die Knarrenmechanik des Quergriff-Bits-Handhalters 416 RA ist vollständig im Griff eingebettet. Die kompakte Form des Werkzeugs ermöglicht handliches Arbeiten.

### Umschalten Rechts/Links



Der Richtungswechsel kann über den Umschalthebel bequem vorgenommen werden.

### Schnelldrehhülse



Durch die Schnelldrehhülse kann das Werkzeug während des Schraubens sicher geführt und die Arbeitsgeschwindigkeit erhöht werden.

### Ergonomischer 2-Komponenten Quergriff



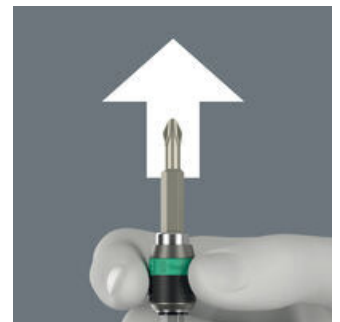
Der ergonomisch geformte 2-Komponenten Quergriff sorgt mit Fingergriffmulden und angenehmer Oberfläche für sehr hohe Kraftübertragung und ermüdungsfreies Arbeiten.

### Rapid-in und self-lock



Ohne Betätigung der Hülse kann der Bit in die Aufnahme geschoben werden. Sobald der Bit in der Schraube angesetzt wird, wird die Verriegelung automatisch aktiviert. Der Bit sitzt sicher und wackelfrei.

### Rapid-out



Zum Bitwechsel einfach die Hülse nach vorne schieben: Dabei hebt der Federmechanismus den Bit vom Magneten ab und entriegelt das Werkzeug. Der Bit kann problemlos entnommen werden. Besonders hilfreich: Mühelose Entnahme auch kleinster Bitgrößen ohne Hilfswerkzeug.

### Weblink

[https://products.wera.de/de/schraubendreher\\_serie\\_400\\_quergriff\\_kraftform\\_kompakt\\_400\\_ra\\_set\\_1.html](https://products.wera.de/de/schraubendreher_serie_400_quergriff_kraftform_kompakt_400_ra_set_1.html)

Wera - Kraftform Kompakt 400 RA Set 1  
05023471001 - 4013288222879

Wera Werkzeuge GmbH  
Korzter Straße 21-25  
D-42349 Wuppertal  
Tel: +49 (0)2 02 / 40 45-0  
E-Mail: [info@wera.de](mailto:info@wera.de)

### Satz-Inhalt:

#### 416 RA Quergriff-Bits-Handhalter mit Ratschenfunktion und Rapidaptor Schnellwechselfutter, 1/4" x 45 mm



05023461001

1x 1/4" x 45 mm



#### 851/4 Z Bits, PH 2 x 89 mm



05059775001

1x PH 2 x 89 mm

05059795001<sup>1)</sup>

1x PH 3 x 89 mm

1) Sechskantklinge



#### 855/4 Z Bits, PZ 2 x 89 mm



05060035001

1x PZ 2 x 89 mm

05060043001<sup>1)</sup>

1x PZ 3 x 89 mm

1) Sechskantklinge



#### 867/4 Z TORX® Bits, TX 10 x 89 mm



05060186001

1x TX 10 x 89 mm

05060187001

1x TX 15 x 89 mm

05060188001

1x TX 20 x 89 mm

05060189001

1x TX 25 x 89 mm

05060191001

1x TX 30 x 89 mm

05060192001

1x TX 40 x 89 mm



#### 840/4 Z Bits, 3 x 89 mm



05059630001

1x 3 x 89 mm

05059631001

1x 4 x 89 mm

05059632001

1x 5 x 89 mm

05059633001<sup>1)</sup>

1x 6 x 89 mm

05059637001<sup>1)</sup>

1x 8 x 89 mm

1) Sechskantklinge



#### 800/4 Z Bits, 1 x 5,5 x 89 mm



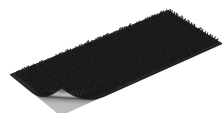
05059488001

1x 1 x 5,5 x 89 mm



#### Klettstreifen 120, 120 x 50 mm

1x 120 x 50 mm



### Weblink

[https://products.wera.de/de/schraubendreher\\_serie\\_400\\_quergriff\\_kraftform\\_kompakt\\_400\\_ra\\_set\\_1.html](https://products.wera.de/de/schraubendreher_serie_400_quergriff_kraftform_kompakt_400_ra_set_1.html)

Wera - Kraftform Kompakt 400 RA Set 1  
05023471001 - 4013288222879

Wera Werkzeuge GmbH  
Korzerter Straße 21-25  
D-42349 Wuppertal  
Tel: +49 (0)2 02 / 40 45-0  
E-Mail: [info@wera.de](mailto:info@wera.de)